



# DEGLA LANDMARK

NASR CITY





## ١ المقدمة

٨	..... كلمة الرئيس التنفيذي
١٠	..... المطور
١٢	..... المصمم

## ٢ الموقع

١٦	..... القاهرة
١٨	..... الخريطة و المخطط العام

## ٣ التصميم و الهندسة المعمارية

٢٢	..... نبذة عن المشروع
٢٦	..... نماذج الشقق

## ٤ الخدمات والمشروعات القائمة

٣٤	..... الخدمات
٣٦	..... المشروعات القائمة





01

المقدمة

## كلمة الرئيس التنفيذي

أود أن أرحب بكم شخصياً فى معمار المرشدى، الاسم الذى أنشأناه بالأمانة والمهنية العالية والابتكار، نحن نحرص على وضع معايير جديدة للتميز المعماري فى مصر و نفخر دائماً أن الدافع الرئيسى فى رحلتنا التى بدأت منذ ١٩٨٣ كان دائماً أصالة التصميم والتطلع إلى الأفضل. لقد أسهمت مشاريعنا المتميزة فى عمل طفرة فى شوارع القاهرة و قدمنا لعملائنا مستوى آخر من الرفاهية والراحة، ونحن مستمرون فى اختيار أفضل المواقع وإعمارها وفقاً لأعلى المعايير العالمية. لدينا شغف بالتصميم والتزام بالجودة وثقة فى المستقبل

حسن مرشدى

حسن مرشدى



## ” نبدع.. ننمى.. نطور.“

ليس فقط لخلق مساحة للسكن بل لخلق مساحة مفعمة بالحياة، تخيل مستقبلك الساطع واكتشف إمكانياتك ودعنا نساعدك على تحقيقها.“

## المطور

إن معمار المرشدي، هي إحدى شركات القطاع الخاص الرائدة والمميزة في مجال التنمية العقارية في مصر، هدفها الرئيسي هو تقديم تنمية عقارية مميزة تخدم مالكي الوحدات السكنية من الأفراد وأصحاب الأعمال والمؤسسات على حد سواء.

تؤكد ثقافتنا المطورة للعقار بتقديمنا الحلول العقارية التي تمنح مزيداً من الراحة والرفاهية لعملائنا. لدينا سبعة عشرة مشروعاً بمناطق مميزة عبر المدينة يتسم كل منها بتصميمه واسلوبه ورؤيته مما يجعلنا نسعى دائماً لإعادة تطوير شوارع القاهرة وتنشيط الأحياء الحضرية بما يتناسب مع أهميتها وعبقها التاريخي المعماري بمعايير جودة عالمية وتصميمات معمارية مناسبة.



١١ معمار المرشدي







# المهندس المعماري رائف فهمي

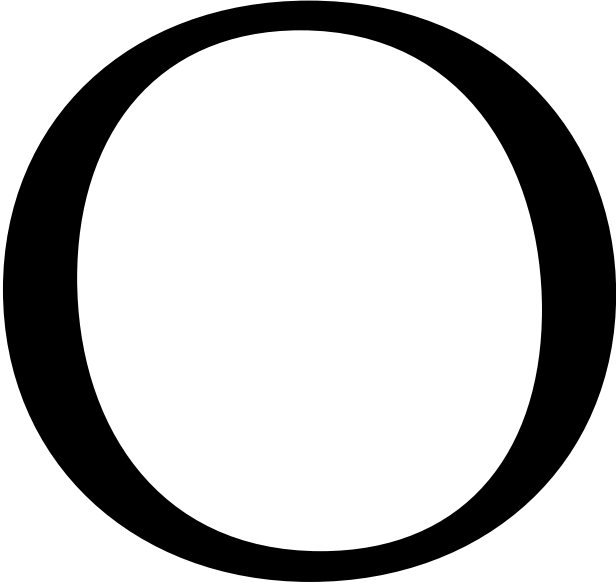
نهدف دوماً لتعزيز الوعي المعماري في مصر والشرق الأوسط من خلال ثراء المنطقة وتنوعها اللانهائي وإعادة تفسير ذلك التاريخ في بنية معمارية حديثة. نحن شركة معمارية حساسة للمجتمع تأخذ المبادرة من منظور التخطيط الحضري لخلق مجتمع متجانس. كشركة نتعامل مع احتياجات عملائنا المتنوعة. نحن نؤمن بأن التصميمات الهندسية يمكن تحقيقها عبر اختيارات واسعة من الميزات التي من خلالها نخلق ثقافة تعكس أسلوب حياة عملائنا.





02

الموقع



منذ بدء التاريخ كانت مدينة القاهرة مركزاً للأحداث الثقافية والتاريخية التي شكلت تاريخ مصر الثرى، بموقعها الجغرافى الذى يجمع بين الصحراء الشاسعة ونهر النيل الخالد.

تعد القاهرة اليوم أحد أهم عواصم العالم، وعليه يتعين جعلها أحد أهم مدن المنطقة فى تقديم الأفكار والنماذج الجديدة. لقد ذكر السير/ريتشارد فرانسيس بورتن وهو مستكشف وشاعر ينتمى إلى القرن التاسع عشر ما يلى:

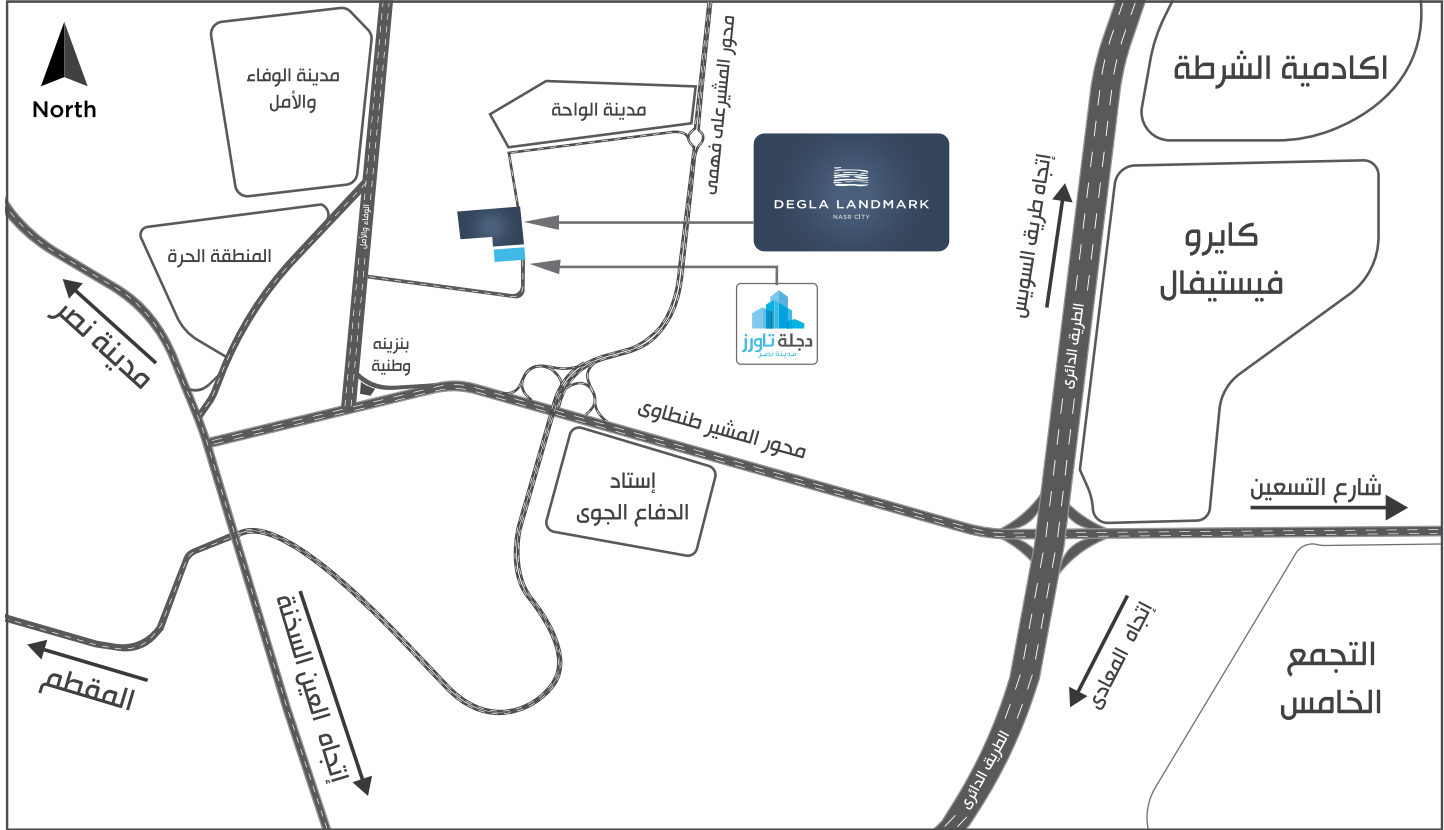
من لم يرى القاهرة، لم يرى العالم؛ ترابها ذهب، نيلها أعجوبة، نسائها مثل حوريات الجنة، منازلها قصور، هوائها عليل وذو رائحة تفوق رائحة خشب الصبار، تبهج القلب، وكيف يمكن للقاهرة أن تكون غير ذلك وهى أم الدنيا.



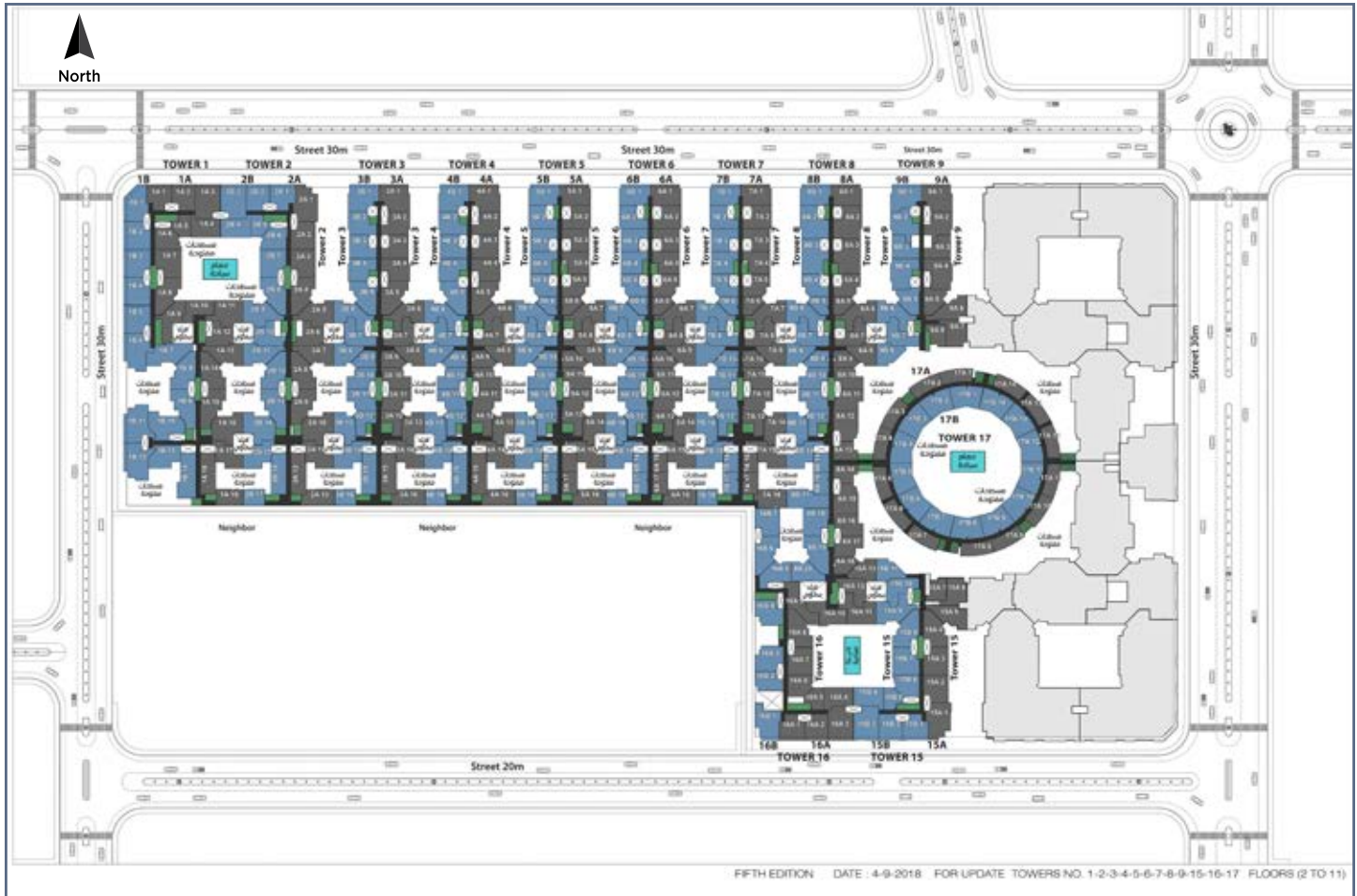


# القاهرة CAIR





يتميز هذا المشروع بموقع فريد في منطقة مدينة نصر، فهو على بعد دقائق من شارع التسعين و منطقة التجمع الخامس عن طريق محور المشير طنطاوي و بالقرب من منطقة المقطم، المعادى و مصر الجديدة و الطريق الدائري و العين السخنة.





03

التصميم و الهندسه المعمارية





## نبذة عن المشروع

دجلة لاندمارك هو من أحدث مشاريع عمارة المرشدى، وهو مشروع سكنى تجارى متكامل على مساحة ٦٢,٧٦٠ متر مربع، مما يجعله إحدى أضخم المشروعات المعمارية ليس فقط فى مصر. دجلة لاندمارك هو عبارة عن مشروع سكنى صمم ليواكب تقنيات العمارة الحديثة من حيث دمج فن العمارة مع فن النحت ويتضح ذلك من خلال الواجهات و الفراغات ذات الألوان المضيئة التى تسمح بسقوط الضوء على المباني. يضم المشروع حوالى ٥,٨٢ وحدة سكنية بمساحات تبدأ من ٥٥ متر مربع وحتى ١٥٨ متر مربع، كما يتمتع بالعديد من الأنشطة الترفيهية و الخدمات المتكاملة، من حمامات سباحة، جيم، مطاعم، كافيهات، محلات تجارية و غيرها من الخدمات التى تلبى مختلف احتياجات العملاء.







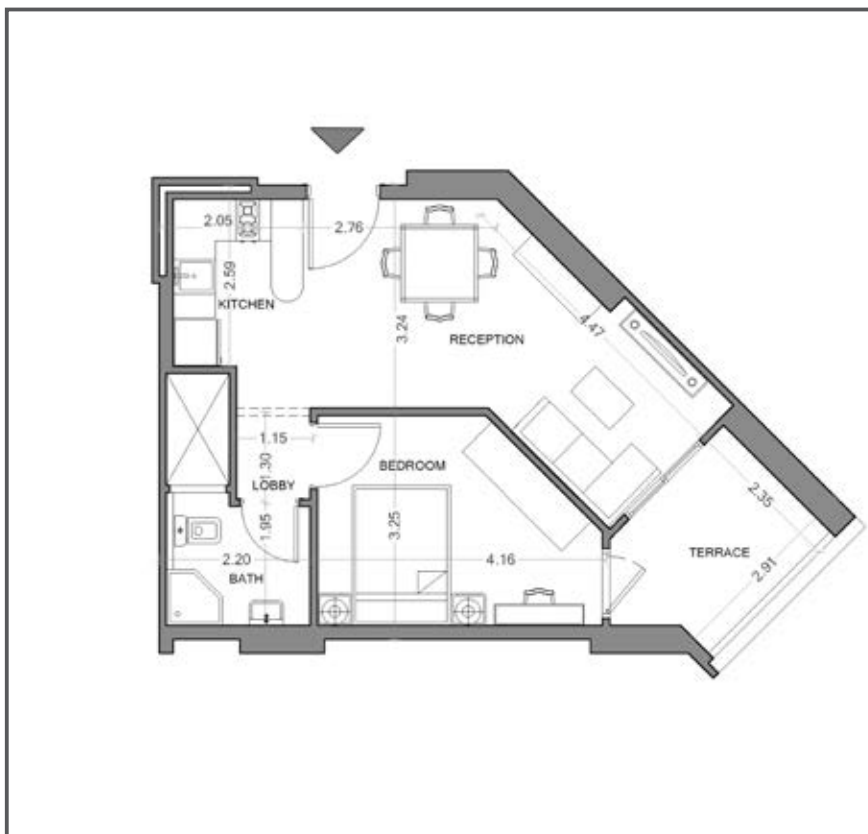
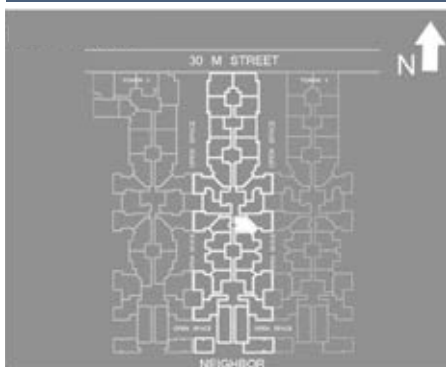




## مساحة 10 متر مربع

<b>Tower</b>	<b>3</b>
<b>Floor</b>	<b>A2:A9</b>
<b>Flat</b>	<b>09</b>
<b>Area</b>	<b>65 m<sup>2</sup></b>

### Key Plan

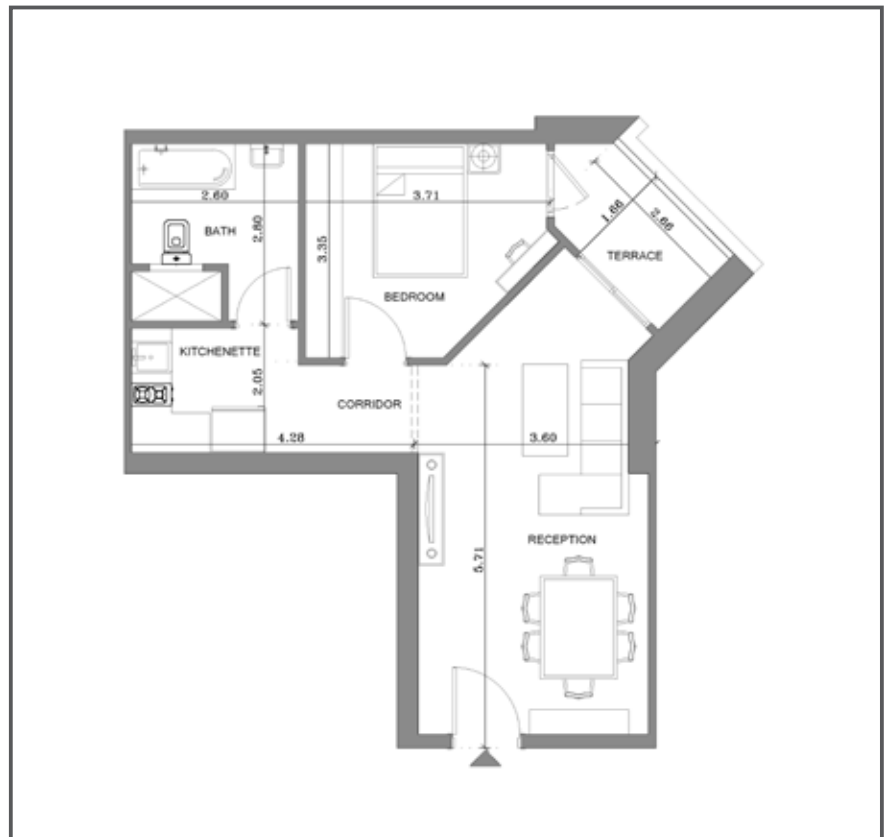
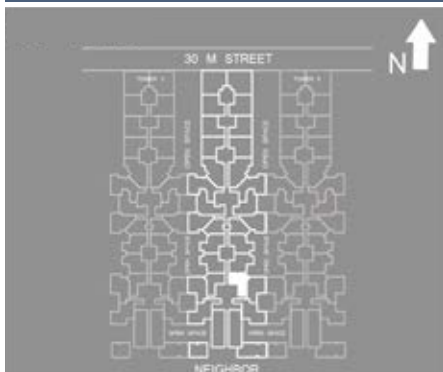




# مساحة ٧١ متر مربع

<b>Tower</b>	4
<b>Floor</b>	A2:A9
<b>Flat</b>	12
<b>Area</b>	71 m2

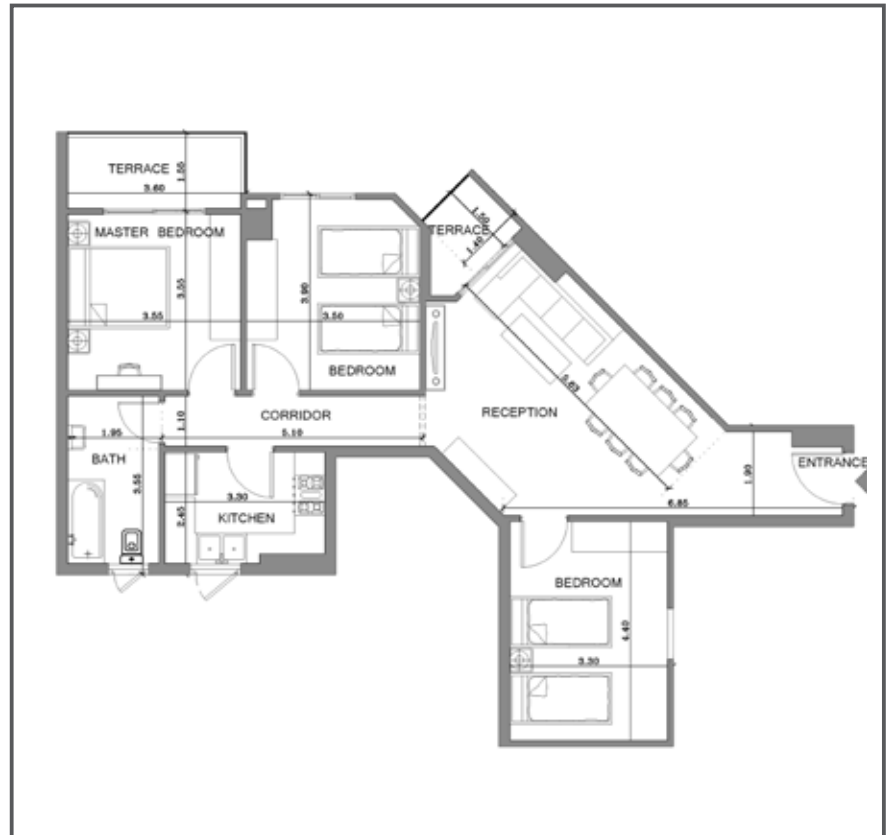
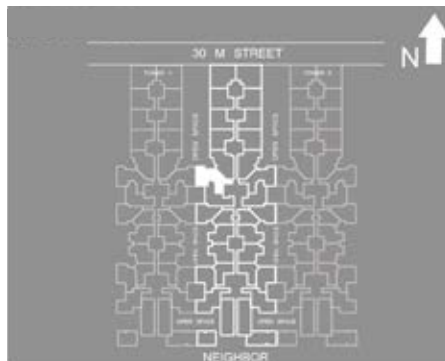
## Key Plan



## مساحة ١٢٨ متر مربع

Tower	4
Floor	B2:B9
Flat	06
Area	128 m <sup>2</sup>

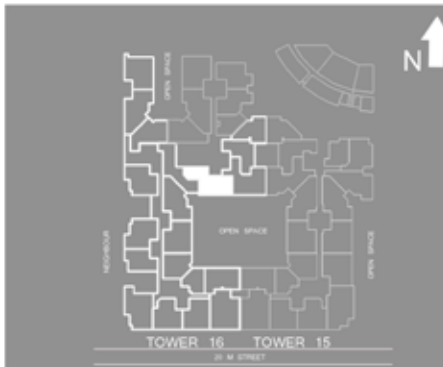
Key Plan



مساحة ١١٨ متر مربع

Tower	16
Floor	A2:A11
Flat	10
Area	118 m <sup>2</sup>

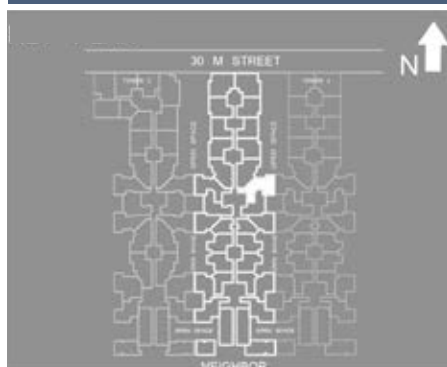
Key Plan



## مساحة ١٢٧ متر مربع

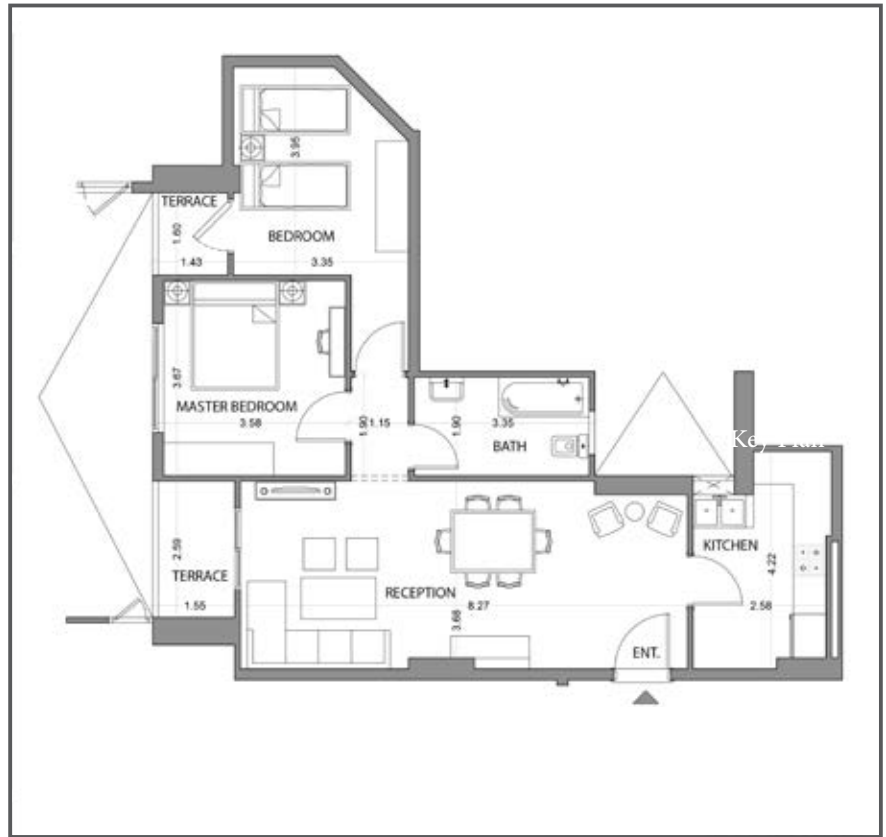
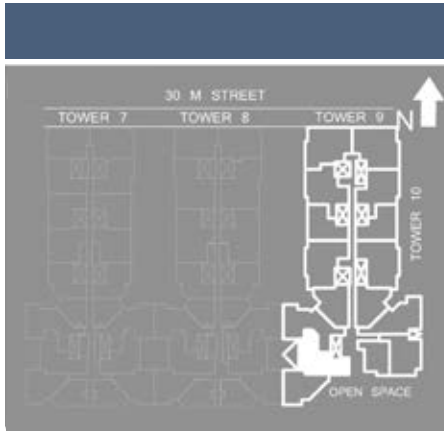
Tower	3
Floor	A2:A9
Flat	06
Area	127 m <sup>2</sup>

Key Plan



# مساحة ١٠٨ متر مربع

Tower	9
Floor	B2:B9
Flat	07
Area	108 m <sup>2</sup>







03

الخدمات و المشروعات القائمة

## الخدمات

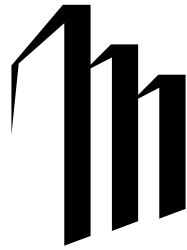
يتمتع المشروع بالعديد من الأنشطة الترفيهية والخدمية المتكاملة من حمامات سباحة وجيم ومطاعم وكافيهات ومحلات تجارية وغيرها من الخدمات التي تلبي مختلف إحتياجات السكان.

- جيم
- نادي صحتي
- محلات تجارية
- أمن ٢٤ ساعة
- مطاعم وكافيهات
- منطقة حمام السباحة



## المشروعات القائمة

إن الرؤية المكتملة في كل مشروعاتنا ما هي إلا البداية.



  
ZAHRA  
الساحل الشمالي

ONE  
KATTAMEYA

  
lakefront  
6<sup>th</sup> October

DEGLA  
VIEW

KATTAMEYA  
GATE

CRYSTAL  
PLAZA

RAYHANAH  
PLAZA

 GRAND GATE

  
DEGLA LANDMARK  
NASR CITY

Bavaria  
TOWN

 RAYHANAH  
RESIDENCE

RAYHANAH  
AVENUE

  
Maadi Grand City  
مغادى جراند سيتى

  
دجلة تاورز  
مدينة نصر

  
دجلة بالمز  
السادس من أكتوبر

  
دجلة جاردنز  
السادس من أكتوبر

كريستال پلازا



ريحانة پلازا



وان قطامية



ليك فرونت



# معمار المرشدى

الرسومات و الابعاد الموضحة تقريبيية و معمار المرشدى تحتفظ بحق تعديل الواجهات بدون اخطار مسبق وفقاً للرؤية المعمارية

© 2020 Memaar Al Morshedy . All rights reserved.





معمار المرشدي  
MEMAAR ALMORSHEDY